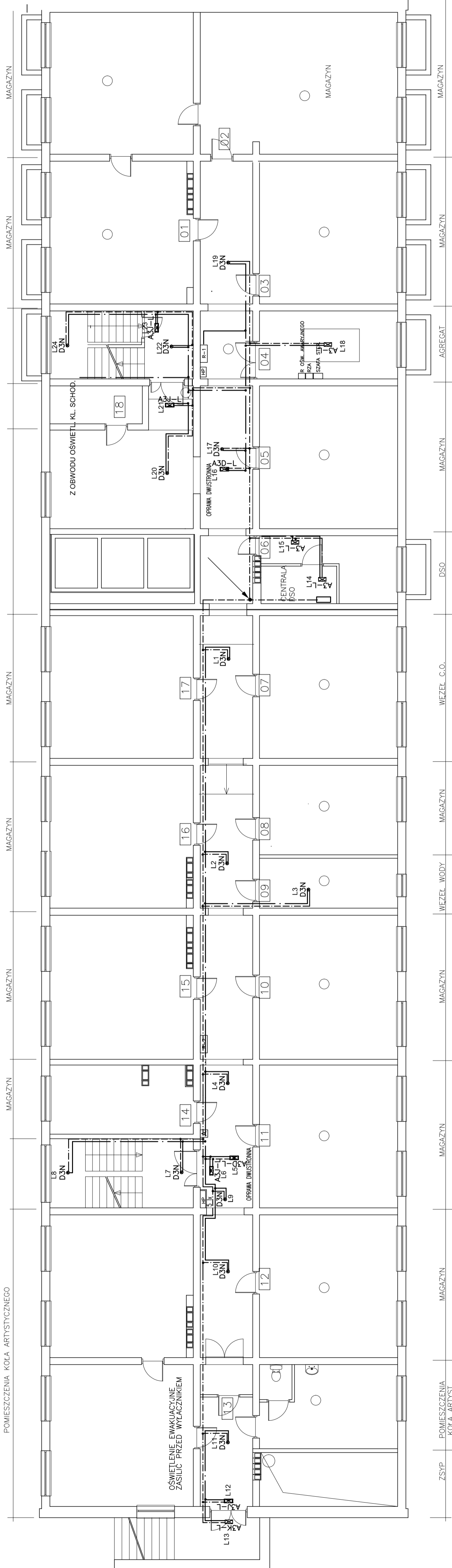


LEGENDA

- D3N Oprawa Ewakuacyjna Amatech – DISCRET D3N 3LED IP20
montaż: natynkowy do sufitu
- EA-L Oprawa Ewakuacyjna kierunkowa Amatech – EMAX ALU LED (jednostronna)
montaż: natynkowy
- EA-L Oprawa Ewakuacyjna kierunkowa Amatech – EMAX ALU LED (dwustronna)
montaż: natynkowy
- A3D-L Oprawa Ewakuacyjna kierunkowa Amatech – ALFA3 DS LED IP65 (dwustronna)
montaż: natynkowy do sufitu
- A3J-L Oprawa Ewakuacyjna kierunkowa Amatech – ALFA3 LED IP65 (jednostronna)
montaż: natynkowy do sufitu
- A3K-L Oprawa Ewakuacyjna Amatech – ALFA3 LED IP65 LED 45
montaż: natynkowy do sceny
- A3-L Oprawa Ewakuacyjna Amatech – ALFA3 LED IP65
montaż: natynkowy do sufitu

--- INSTALACJA ZASILAJĄCA 230 V (L,N,PE)
- - - - - INSTALACJA MONITORUJĄCA
YDY 2*1,5



UKŁAD SIECI TN-S RZUT PIWNICY

Nazwa i adres jednostki projektowej		PRACOWNIA PROJEKTOWO-BUDOWLANA MAREK LINKA ul. Dzięgielowa 28 85-440 Bydgoszcz tel. 601-936-096 mail: marjpro@wp.pl	
Inwestor		UNIWERSYTET TECHNOLOGICZNO – PRZEMISŁOWY im. JANA I JEDRZEJA ŚNIADECKICH ul. Prof. S. Kaliskiego 12-14 85-796 Bydgoszcz	
Tytuł rysunku		PLAN INSTALACJI OŚWIETLENIA EWAKUACYJNEGO	
Nr rys.	1	Funckja / imię i nazwisko	PROJEKTOWY inż. Marek Linka
Nr rys.	1/1	Specjalność	Instalacje elektryczne
Data		30.10.2013	
Stan		Szkoła	

INSTALACJE ZASILAJĄCĄ DLA LAMP OŚWIETLENIA EWAKUACYJNEGO
WYKONAĆ PRZEWODEM 3*1,5 mm2 (L, N, PE)

OŚWIETLENIE EWAKUACYJNE ZASILIC PRZED WYŁĄCZNIKIEM
Z INSTALACJI ZASILANIA OŚWIETLENIA PODSTAWOWEGO KORYTARZA

OZNAKOWANIE DRÓG EWAKUACJI ZA POMOCĄ OPRAW KIERUNKOWYCH
UZUPEŁNIĆ O OZNAKOWANIE ZNAKAMI EWAKUACYJNYMI PRZYKLEJANYMI